



B•C•T

Beratung  
•  
Coaching  
•  
Training

## Grundsätze

- Leitlinie unserer Arbeit sind Ihre Ziele.
- Gemeinsam mit Ihnen suchen wir nach stimmigen Lösungen für Ihr Anliegen.
- Maßgeschneiderte Konzepte sind für uns eine Selbstverständlichkeit.
- In unsere Arbeit binden wir die vielfältigen Erfahrungen und Ressourcen Ihres Unternehmens ein.
- Die kontinuierliche Rückkopplung der Ergebnisse ermöglicht Ihnen, Entwicklungsprozesse aktiv zu steuern.



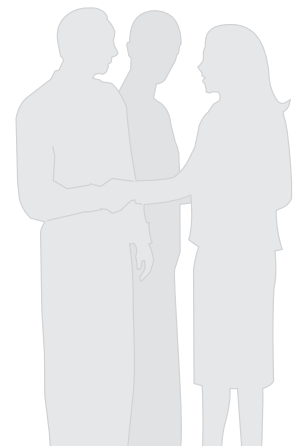
## Tätigkeitsfelder

### **Beratung**

Als Prozessberater analysieren wir Abläufe, Arbeitsweisen, soziale Strukturen und zwischenmenschliche Beziehungen. Gemeinsam mit Ihnen planen wir die anstehenden Entwicklungs- und Veränderungsschritte. Anhand vereinbarter Zwischenziele überprüfen wir den Fortschritt.

Stichwörter:

- Teamentwicklung
- Veränderungsprozesse in Unternehmen
- Fusionsbegleitung
- Konfliktberatung
- Kulturveränderung
- Personalentwicklungskonzepte
- Einführung von Personalführungsinstrumenten
- Projektberatung



## Tätigkeitsfelder

### Coaching

Als Coach beraten und begleiten wir Führungskräfte in der professionellen Ausübung ihrer Rolle und der Gestaltung schwieriger Situationen.

Anlässe:

- Betriebliche Veränderungen (neue Organisationsformen, Verfahren, Abläufe...)
- Konflikte mit Mitarbeitern und / oder Kollegen
- Umgang mit High - und Low - Performern
- Karriereplanung
- Wechsel der Führungsebene
- Leistungsabfall / Motivationsverlust
- Zeit - und Stressmanagement
- Work - Life - Balance
- Mangel an Reflexion und Austauschpartnern



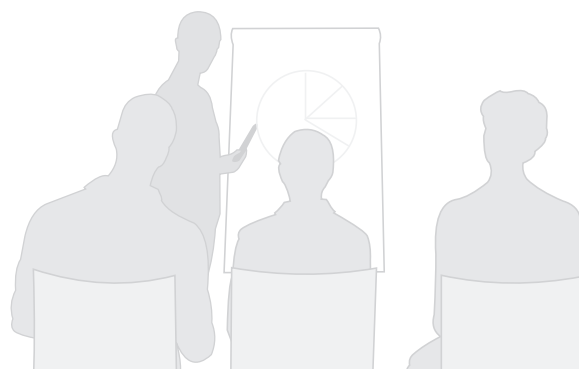
## Tätigkeitsfelder

### Training

Als Trainer vermitteln wir Mitarbeitern und Führungskräften praktische Fertigkeiten zur Steigerung der Sozial- und Handlungskompetenz in konkreten Situationen ihres unternehmerischen Alltags.

Stichwörter:

- Führungskräfteentwicklung und -trainings
- Kommunikation und Gesprächsführung
- Projektmanagement
- Vertriebsstrainings
- Vom Einstellungs - bis zum Trennungsgespräch
- Zeitmanagement



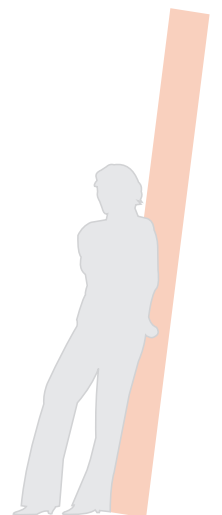
## Personen

### Lis Eschen - Molitor

- Jahrgang 1964
- Diplom - Psychologin und Bankkauffrau
- Interne Managementtrainerin bei der Commerzbank AG bis 2004
- Selbständige Beraterin und Trainerin seit 2004

### Tätigkeitsschwerpunkte

- Veränderungsmanagement und Prozessberatung
- Teamentwicklung und Konfliktmanagement
- Einstellungsverfahren
- Trennungsprozesse
- Führungskräfteentwicklung off und on the job
- Coaching
- Vertriebstraining und - Coaching off und on the job



## Personen

### **Richard Kraken - Fricke**

- Jahrgang 1955
- Kath. Diplomtheologe und Erwachsenenpädagoge
- Interner Berater und Trainer in der Automobilindustrie bis 1994
- Selbständiger Berater und Trainer seit 1994

### **Tätigkeitsschwerpunkte**

- Veränderungsmanagement und Prozessberatung
- Projektmanagement off und on the job
- Fusionsbegleitung und Kulturveränderung
- Teamentwicklung und Konfliktmanagement
- Führungskräfteentwicklung off und on the job
- Trainer-, Multiplikatoren und Prozessbegleiterausbildung
- Coaching





## Kontakt

B • C • T

Beratung • Coaching • Training

### **Lis Eschen - Molitor**

Johannesstr. 85  
70176 Stuttgart

Tel: 0711 280 4534  
Mobil: 0174 901 4623  
Eschen-Molitor@b-c-t.net

### **Richard Kraken - Fricke**

Hindenburgstr.119  
73728 Esslingen

Tel: 0711 316 9526  
Mobil: 0171 313 0883  
Fax: 0711 318 0592  
Kraken-Fricke@b-c-t.net

